

www.Forum-SLK.com

Tous sur la Mercedes SLK de 1996 a nos jours...

<http://www.forum-slk.com/>

[Tuto] REMPLACEMENT DISQUE ET PLAQUETTE AVANT

<http://www.forum-slk.com/viewtopic.php?f=33&t=484>

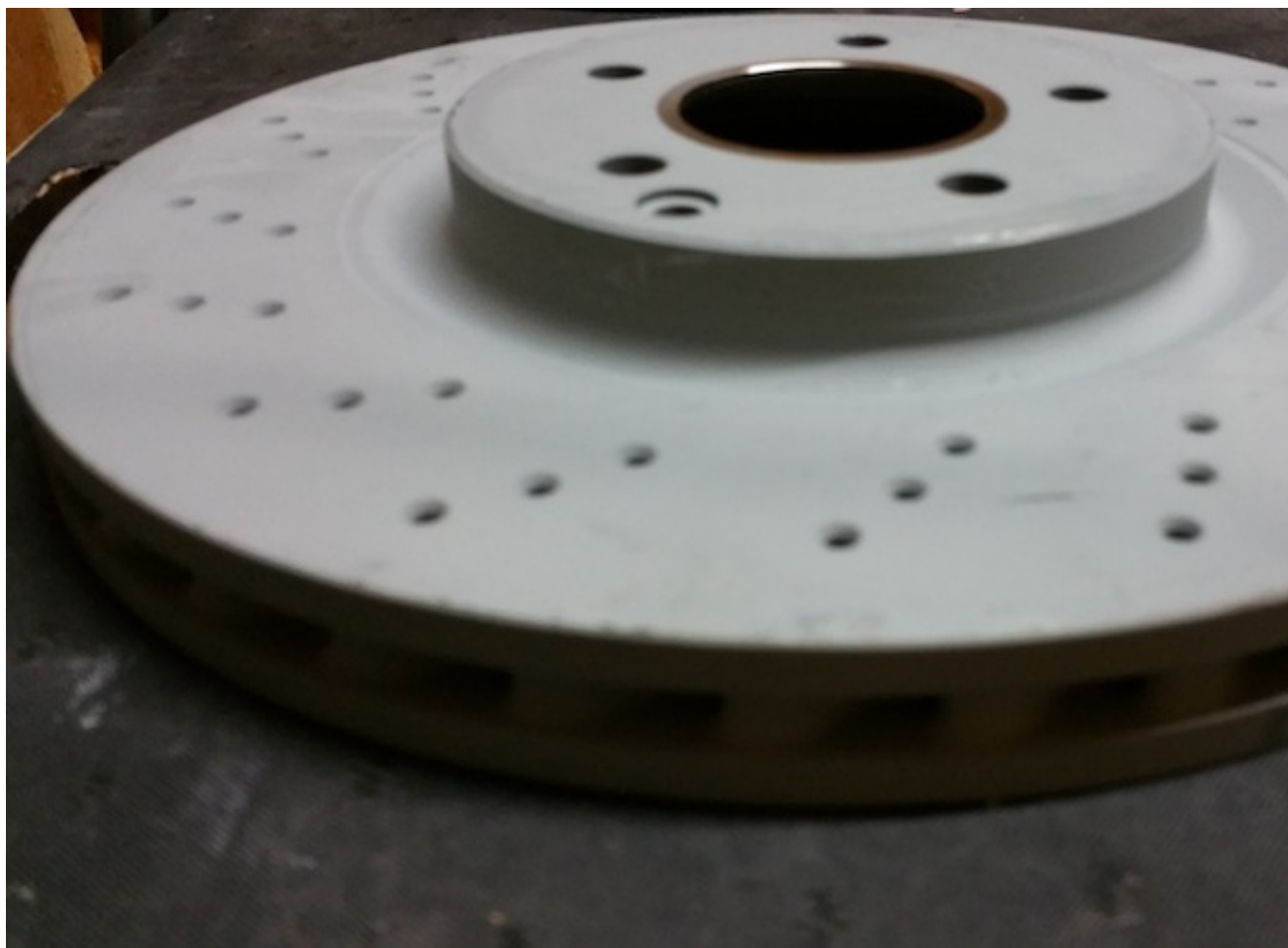
[Tuto] REMPLACEMENT DISQUE ET PLAQUETTE AVANT

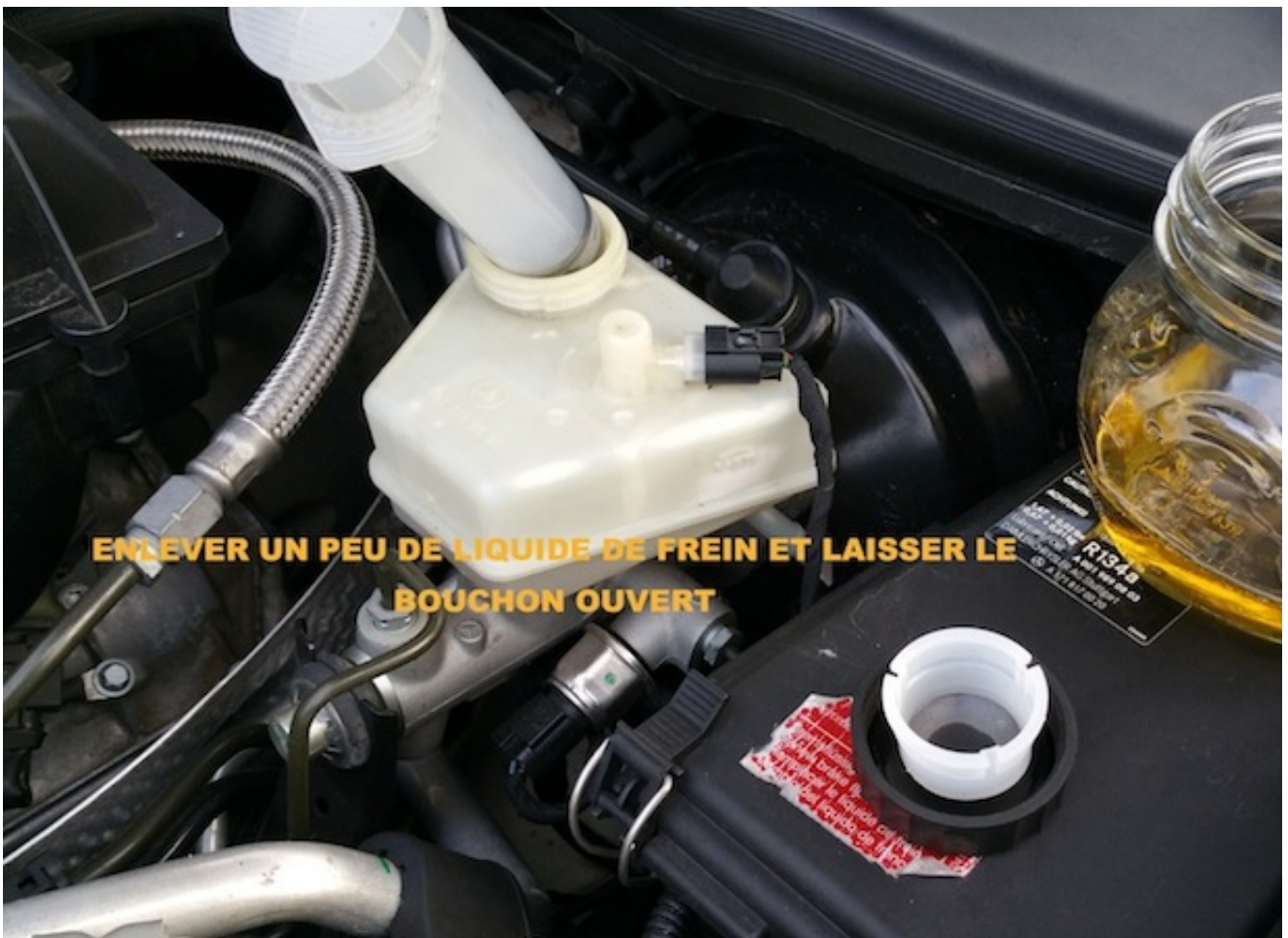
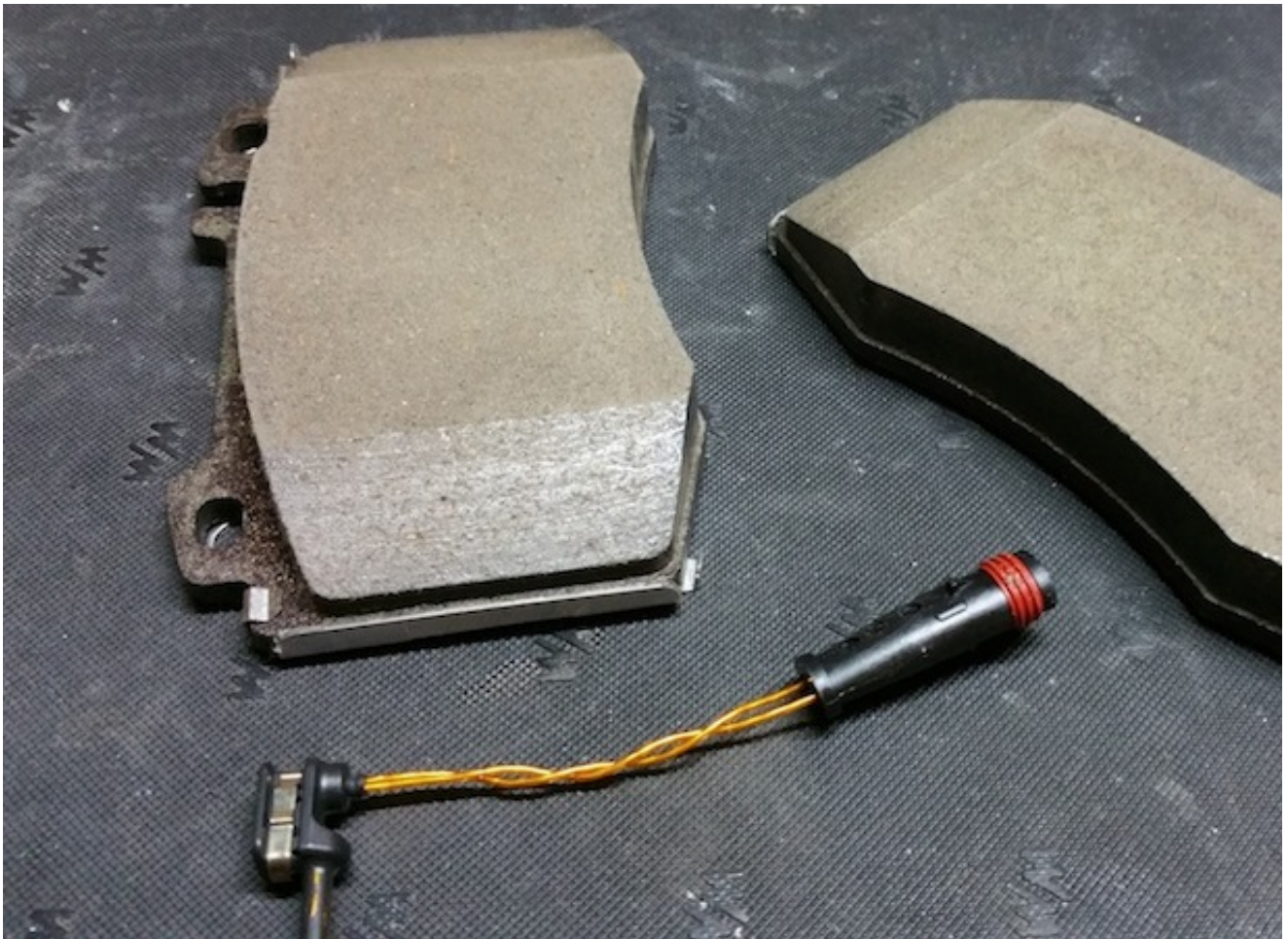
Page 1 sur 1

par KRIS

Posté: 27 Jan 2015, 10:50

[REEMPLACEMENT DISQUE ET PLAQUETTE AVANT : SLK 171](#)



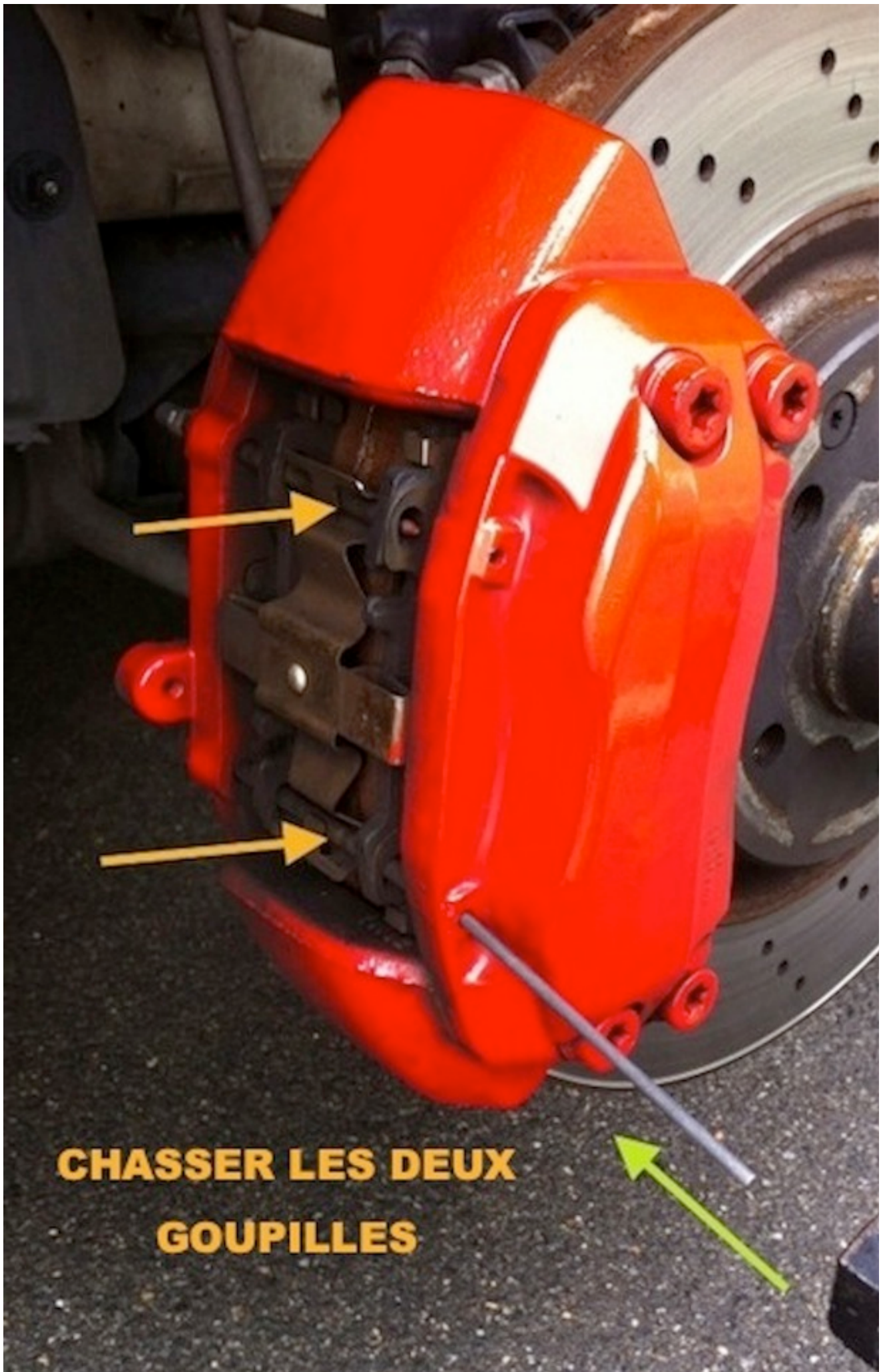


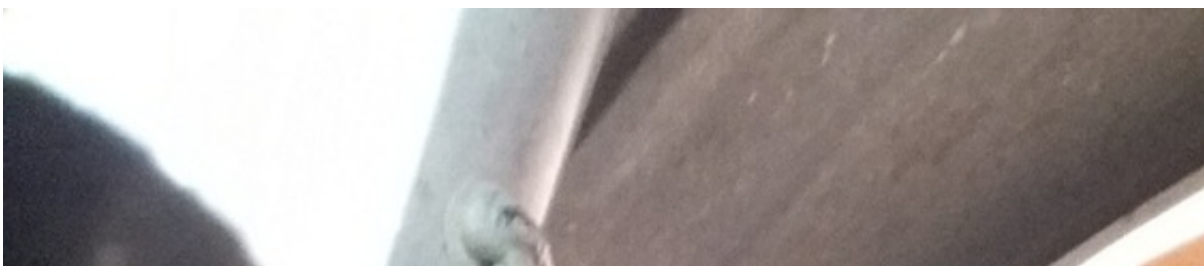
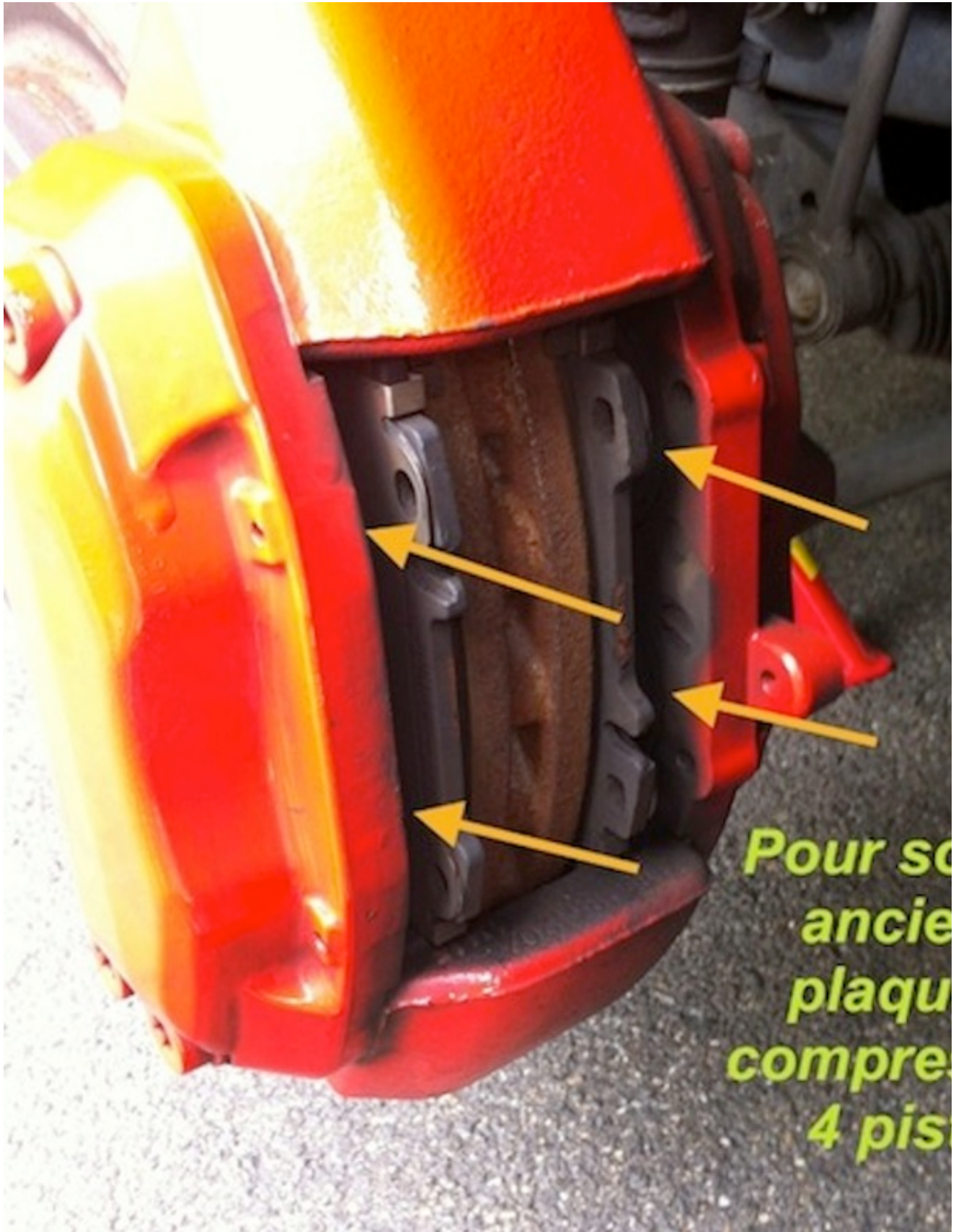


Re: [Tuto] REMPLACEMENT DISQUE ET PLAQUETTE AVANT

par KRIS

Posté: 27 Jan 2015, 10:53









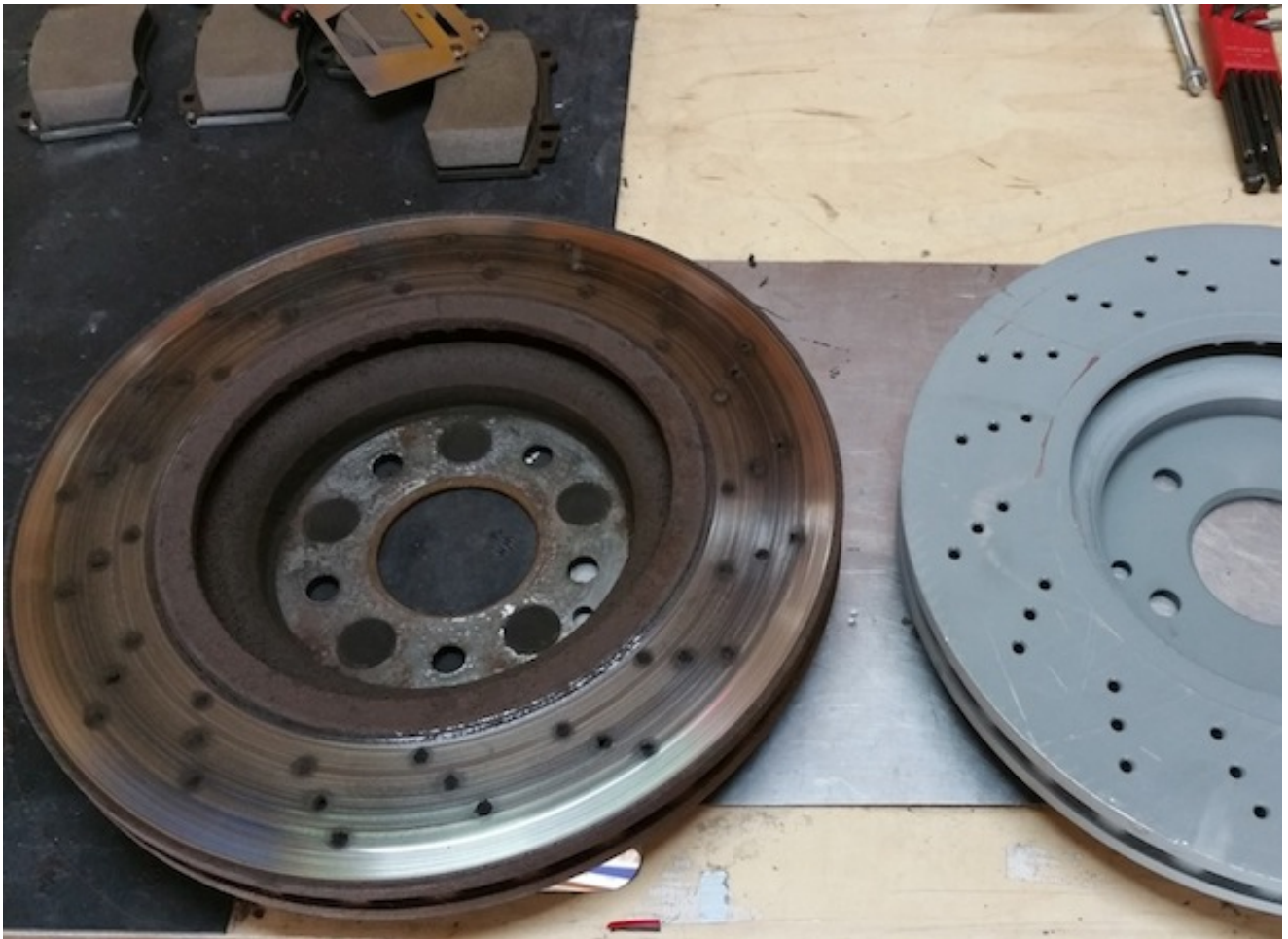
Re: [Tuto] REMPLACEMENT DISQUE ET PLAQUETTE AVANT

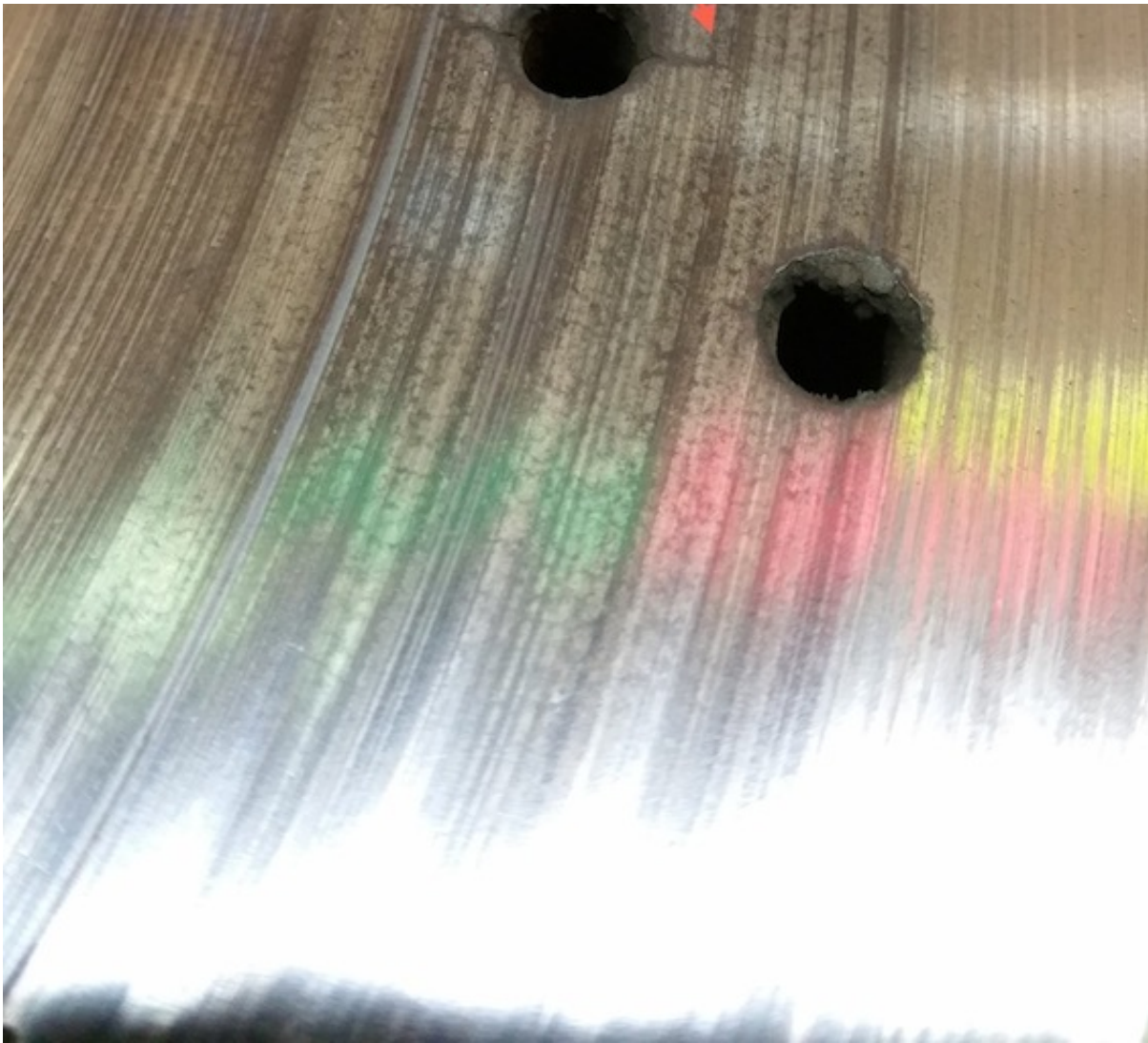
par KRIS

Posté: 27 Jan 2015, 10:55

[REPLACEMENT DISQUE ET PLAQUETTE AVANT : SLK 171](#)







Re: [Tuto] REMPLACEMENT DISQUE ET PLAQUETTE AVANT

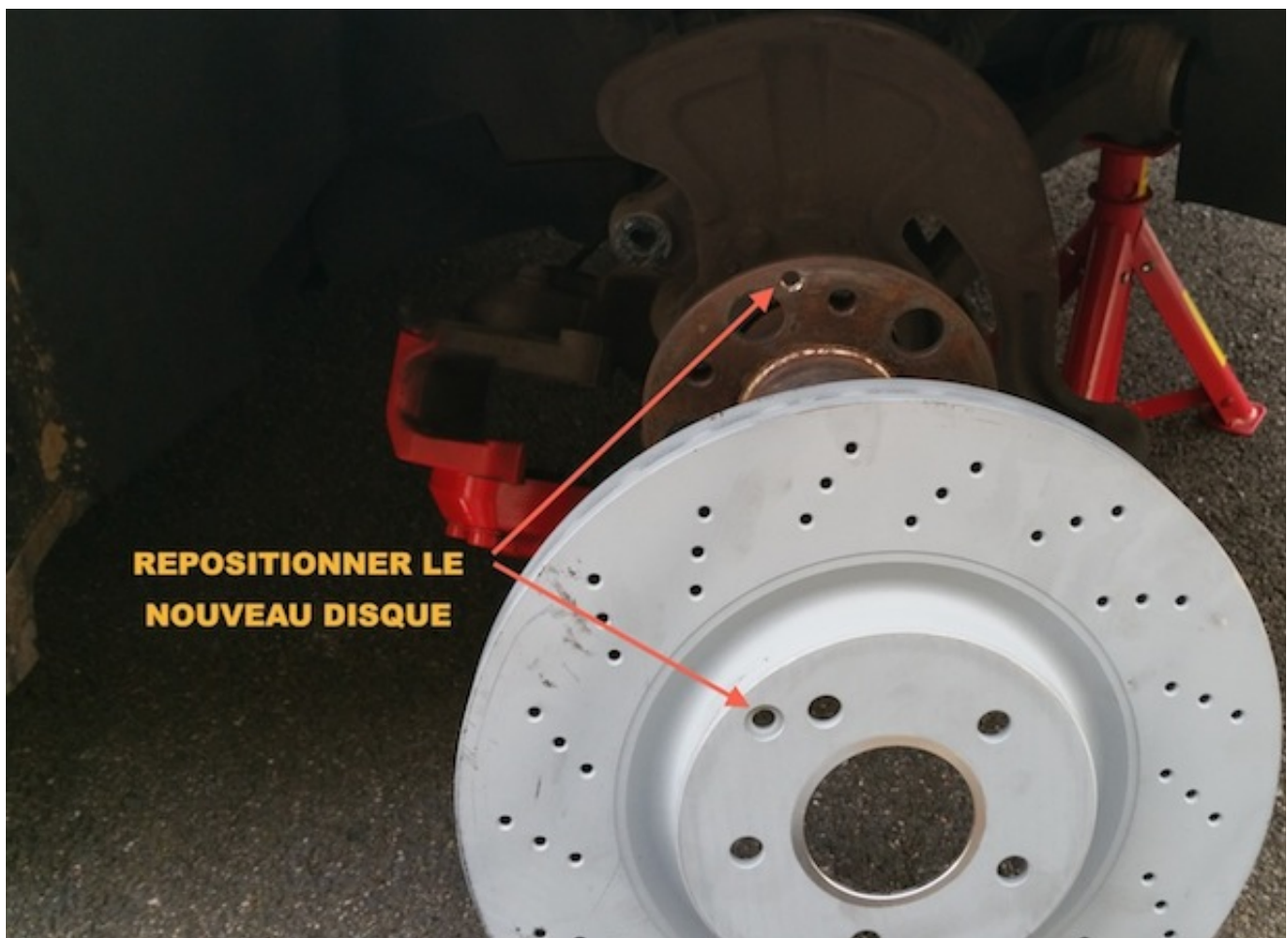
par KRIS

Posté: 27 Jan 2015, 10:56

[REEMPLACEMENT DISQUE ET PLAQUETTE AVANT : SLK 171](#)









Re: [Tuto] REMPLACEMENT DISQUE ET PLAQUETTE AVANT

par KRIS

Posté: 27 Jan 2015, 10:56

[REEMPLACEMENT DISQUE ET PLAQUETTE AVANT : SLK 171](#)













Voila

Matériel : cric , chandelle , 1 clé torx (petite vix du disque) 10NM, clé pipe 18 (deux vis arrière de l'étrier)115NM , chasse goupille et petit marteau , brosse métallique.

Temps passé : 3 h tranquille avec nettoyage complet des étriers et des jantes

difficulté : 2/5 *le plus dur c'est de dévisser les deux vis a l'arrière de l'étrier*

Powered by phpBB® Forum Software © phpBB Group
<https://www.phpbb.com/>

Heures au format UTC + 1 heure [Heure d'été]
Page 1 sur 1